

फोन नं. : ०७६-५६०२०१

कपिलवस्तु नगरपालिका
नगर कार्यपालिकाको कार्यालय
तौलिहवा, कपिलवस्तु
सुनसरी प्रदेश
२०७३

प.सं. : ०७७/०७८

च.नं. : २१

मिति : २०७७/०४/०५

न्यूनतम रोजगारीमा संलग्न हुनको लागि निवेदन दिने बारेमा सूचना ।

रोजगारीको हकसम्बन्धी ऐन, २०७५ को दफा ११, रोजगारीको हक सम्बन्धी नियमावली, २०७५ को नियम ७ र प्रधानमन्त्रि रोजगार कार्यक्रम संचालन निर्देशिका २०७५ को दफा १८ र नेपाल सरकार (मन्त्रिपरिषद) को तत्कालिन राहत सम्बन्धी मिति २०७७/०१/१४ को निर्णय समेतका आधारमा चालु आ.व. ०७७/०७८ मा स्थानीय तह मातहत रहेका रोजगार सेवा केन्द्रको समन्वयमा प्रदान गरिने १०० दिन बराबरको न्यूनतम रोजगारीमा संलग्न भई सार्वजनिक विकास निर्माणका काममा योगदान गर्न इच्छुक बेरोजगार व्यक्तिहरूले २०७७ श्रावण ८ गते देखि २०७७ भाद्र ७ गते सम्म यस नगरपालिका भित्रको आफुले स्थायी बसोवास गरिरहेको सम्बन्धित वडा कार्यालयमा बेरोजगार व्यक्तिको सुचीमा सुचिकृत हुन निवेदन दिनुहुन यो सूचना प्रकाशित गरिएको छ । निवेदनको ढाँचा प्रधानमन्त्रि रोजगार कार्यक्रम संचालन निर्देशिका २०७५ को अनुसूची १ (सशोधित) बमोजिम हुनु पर्नेछ । निवेदनको ढाँचा र यस सम्बन्धी विस्तृत जानाकारी प्रधानमन्त्री रोजगार कार्यक्रमको वेबसाइट www.pmep.gov.np बाट प्राप्त गर्न सकिनेछ ।

न्यूनतम रोजगारीमा संलग्न हुन आवश्यक मापदण्ड:

१. निवेदन दिदाको मिति सम्म आर्थिक वर्षमा न्यूनतम १०० दिनको रोजगारीमा संलग्न नभएको ।
२. निवेदन दिदाको मिति सम्म सोही आर्थिक वर्षमा स्वरोजगारमा संलग्न भई न्यूनतम १०० दिनको रोजगारी वापत प्राप्त गर्ने नेपाल सरकारले तोकेको न्यूनतम पारिश्रमिक बराबरको आयभन्दा कम आय भएको ।
३. १८ वर्ष देखि ५९ वर्ष उमेर समूहको ।
४. पूर्ण विवरण सहित रितपुर्वक निवेदन दिई कार्यक्रममा सहभागी हुन इच्छुक रहेको ।

न्यूनतम रोजगारीमा संलग्न हुन आवश्यक कागजात:

१. निवेदक सहित परिवारमा भएका सम्पूर्ण सदस्यहरूको कपिलवस्तु नगरपालिका भित्र स्थायी बसोवास देखिने नेपाली नागरिकताको प्रमाणपत्रको प्रतिलिपि । (नोट: नागरिकतामा स्थायी बसोवास कपिलवस्तु नगरपालिका नदेखिएमा बसाइसराई वा विवाहदता प्रमाणपत्रको प्रतिलिपि, नागरिकता नभएका सदस्यहरूको जन्मदता प्रमाणपत्रको प्रतिलिपि ।)
२. निवेदन वैदेशिक रोजगारीबाट फर्किएको वा श्रम स्वीकृती लिई वैदेशिक रोजगारीमा जान नपाएको व्यक्ति भएमा पासपोर्टको प्रतिलिपि (पासपोर्ट नम्बर, भिषा र फिता आएको स्पष्ट देखिने प्रतिलिपि) ।
३. पासपोर्ट साइजको फोटो १ प्रति ।

पुनश्च बेरोजगार व्यक्तिहरूको अनुसूची १ बमोजिम निवेदनमा उल्लेखित सम्पूर्ण विवरणहरू (बुदाँ नं. १४) मा रहेको आफ्नो परिवारका सम्पूर्ण व्यक्तिहरूको पूर्ण विवरण र बुदाँ नं. १५ मा रहेको वार्षिक पारिवारिक आय समेत अनिवार्य रूपमा भर्नुपर्नेछ । पूर्ण रूपमा नभरेको फाराम रोजगार सेवा केन्द्रले सुचिकृत गर्न बाध्य हुनेछैन । थप जानकारीको लागि कपिलवस्तु नगरपालिकाको रोजगार सेवा केन्द्रमा सम्पर्क राख्न सकिनेछ ।

सम्पर्क नम्बर: ९८४१०५६६७१

रोजगार सेवा केन्द्र कपिलवस्तु नगरपालिका ।

सुरेश बराली

रोजगार सञ्चालक

बोधार्थ

श्री सूचना प्रविधि शाखा

-website मा अपलोड गरिदिनुहुन।

Website : www.kapilvastumun.gov.np

‘नतिजासुखी प्रशासन : समृद्धि र सुशासन’

Email : info@kapilvastumun.gov.np

हरि प्रसाद ज्ञवाली

नि. प्रमुख प्रशासकीय अधिकारी

नि. प्रमुख प्रशासकीय अधिकारी

अनुसूची १

(दफा १८ को उपदफा (१) सँग सम्बन्धित)

बेरोजगार दर्ताका लागि दिने निवेदन

(मिति २०७६/१२/०४ गते मा. मन्त्रीस्तरको निर्णयानुसार संसोधित)

श्री वडा कार्यालय,

मिति:

वडा नं

गाउँपालिका / नगरपालिका,

जिल्ला

रोजगारीको हक सम्बन्धि ऐन, २०७५ ले गरेको व्यवस्था बमोजिम मैले न्यूनतम रोजगारीको अवसर नपाएको र म तोकिए बमोजिमको आय आर्जन हुने स्वरोजगारमा संलग्न नभएको हुँदा नेपाल सरकार / प्रदेश सरकार / स्थानीय तहद्वारा संचालित न्यूनतम रोजगार कार्यक्रममा संलग्न हुन देहाय बमोजिमको विवरण सहित यो निवेदन पेश गरेको छु ।

१. नाम, थर:

.....

२. लिंग: (कुनै एकमा लगाउनुहोस) क) पुरुष ख) महिला ग) अन्य

३. पारिवारिक विवरण:

(अ) वर्ग / समूह : (तपाईं आफूलाई कुन वर्ग / समूहमा राख्न रुचाउनु हुन्छ ? कुनै एकमा लगाउनुहोस)

क) आदिवासी जनजाती	ख) दलित	ग) वैश्य	घ) मुसलमान	ङ) ब्राह्मण	च) क्षेत्री	छ) मधेशी	ज) अन्य

(आ) अल्पसंख्यक समूदाय (कुनै एकमा लगाउनुहोस):

हो

होइन

(इ) लोपोन्मुख जनजाती (कुनै एकमा लगाउनुहोस):

हो

होइन

(ई) सीमान्तकृत वर्ग (कुनै एकमा लगाउनुहोस):

हो

होइन

(यदि (ई) मा उत्तर 'हो' भने, अतिसीमान्तकृत वर्गको हो?)

हो

होइन

(उ) परिवारको संख्या:

१. महिला: पुरुष: अन्य: जम्मा:

२. १८ देखि ५९ वर्ष उमेर समूहको सदस्य संख्या:

(ऊ) परिवारमा अपाङ्गता भएका सदस्य (कुनै एकमा लगाउनुहोस)

छ

छैन

(यदि उत्तर 'छ' भन्ने भएमा देहायको विवरण उल्लेख गर्नुहोस् । 'छैन' भने तथा आवेदक महिला भएमा 'ए' को उत्तर दिनुहोस् । यदि आवेदक पुरुष या अन्य भएमा प्रश्न नं. ४ को उत्तर दिनुहोस्)

१. नाम: उमेर: अशक्तताको प्रकृति: पुर्ण अशक्त / अति अशक्त / मध्यम / सामान्य
२. नाम: उमेर: अशक्तताको प्रकृति: पुर्ण अशक्त / अति अशक्त / मध्यम / सामान्य
३. नाम: उमेर: अशक्तताको प्रकृति: पुर्ण अशक्त / अति अशक्त / मध्यम / सामान्य

(ए) निवेदक महिला भएमा, गर्भवती वा सुत्केरी भएको महिला हो ? हो होइन

(यदि 'हैन' भने प्रश्न ४ मा जानुहोस् । यदि 'हो' भने देहायको प्रश्नको उत्तर दिनु होस्)

गर्भवती: महिना वा सुत्केरी भएमा : महिना

४. स्थायी ठेगाना: प्रदेश: जिल्ला: न.पा. / गा.पा.: वडा नं.:

५. सम्पर्क विवरण (उपलब्ध भए सम्म) मोबाइल नं. इमेल:

६. आवेदकको मुख्य पेशा (कुनै एकमा मात्र √ लगाउनुहोस्):

क्र.सं.	पेशा	क्र.सं.	पेशा
क)	कृषि तथा पशुपालन	ख)	गृहणी (महिला भएमा मात्र)
ग)	विद्यार्थी (अध्ययनरत भएमा मात्र)	घ)	ज्याला मजदुरी
ड)	बेरोजगार	च)	उद्योग तथा व्यापार
छ)	नोकरी तथा जागीर	ज)	वैदेशिक रोजगारी
झ)	व्यावसायिक कार्य	ञ)	अन्य

७. निवेदक चालु आ. व. मा रोजगारीमा संलग्न दिन संख्या : दिन

८. निवेदकले चालु आ. व. मा कूल रोजगारी वा स्वरोजगारीबाट प्राप्त गरेको आम्दानी रकम: रु.

९. आवेदक कृषिमा आश्रित परिवारको सदस्य हो? (कुनै एकमा √ लगाउनुहोस्) हो होइन

(यदि उत्तर 'होइन' भएमा प्रश्न १० मा जाने । यदि उत्तर 'हो' भएमा देहायको प्रश्नको उत्तर दिनु होस्)

क) कृषि उत्पादनले कति महिना खान पुग्दछ ? महिना

१०. बसोबासका लागि आफ्नै घर: (कुनै एकमा √ लगाउनुहोस्) भएको नभएको

११. निवेदकको घरमूली एकल महिला हो? (कुनै एकमा √ लगाउनुहोस्) हो होइन

१२. निवेदक शहيد परिवार या बेपता परिवारको सदस्य हो? (कुनै एकमा √ लगाउनुहोस्) हो होइन

१३. परिवारमा काम गर्ने उमेर समूह (१८ देखि ५९ वर्ष) को र काम गर्न सक्ने शारीरिक
अवस्था भएको परिवारको सदस्य (कुनै एकमा लगाउनुहोस्)

(यदि उत्तर 'छैन' भने कारण खुलाउनुहोस् । कारणहरू

.....

.....

.....)

१४. परिवारको सदस्य र रोजगारीको अवस्था (निवेदक सहित):

क्र. सं.	नाम	निवेदकसँगको नाता	नागरिकता / राष्ट्रिय परिचय पत्रको विवरण			जन्म मिति	शैक्षिक योग्यता (निरक्षर / साक्षर / आधारभूत / माध्यमिक / उच्च माध्यमिक / स्नातक या सो भन्दा बढि)	स्वदेश तथा विदेशमा रोजगार या स्वरोजगारमा संलग्न?	सामाजिक सुरक्षा कोष वा अन्य सरकारी कोष वा रोजगारदाताबाट कुनै सहायता या आम्दानी?
			नंबर	जारी मिति	जारी जिल्ला				
१									
२		(निवेदक)							
३									
४									
५									
६									
७									
८									

(निवेदकको बुँदा (३) (उ) अनुसारको सबै परिवारको संख्याको विवरण उल्लेख गर्नु पर्नेछ । फाराममा परिवारको संख्या अनुसार रो थपघट गर्न सकिनेछ।)

१५. परिवारको वार्षिक आय: रु. (अक्षरेपी)

१६. कामका लागि पारिश्रमिकमा आधारित सामुदायिक पुर्वाधार विकासको निर्माण तथा मर्मत कार्यमा संलग्न हुन ईच्छुक हुनु हुन्छ ? (कुनै एकमा \sqrt लगाउनुहोस)

छु

छैन

(यदि उत्तर 'छैन' भएमा बुँदा २० मा जानुहोस्)

१७. सीपको विवरण:

सीपको विवरण	दक्ष / अर्धदक्ष / अदक्ष

१८. काममा खटिन चाहेको सम्भावित समय: महिना देखि महिना सम्म

१९. बैंक खाताको विवरण (उपलब्ध भएमा) बैंकको नाम:

बैंकको ठेगाना:

खाता नंबर: खाताको प्रकार:

२०. निवेदक चालु आर्थिक वर्षको सूचिकृत बेरोजगार हो? (कुनै एकमा \sqrt लगाउनुहोस)

हो

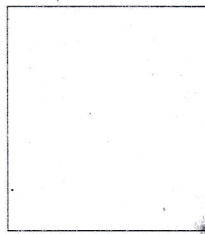
होइन

(यदि उत्तर 'होइन' भएमा प्रश्न २१ मा जाने । यदि उत्तर 'हो' भएमा देहायको प्रश्नको उत्तर दिनु होस्)

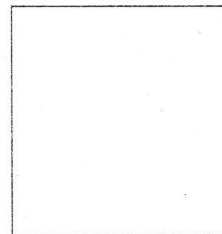
क) लाभग्राही परिचय पत्र नंबर

२१. उपरोक्त बमोजिमको विवरणहरु साँचो हो, झुठा ठहरे कानून बमोजिम सहूला / बुझाउँला भनि सहिछाप गर्ने ।

निवेदकको नाम: मिति: हस्ताक्षर



दायाँ



बाँया

[कार्यालय प्रयोजनको लागि]

निवेदन दर्ता मिति:

उपरोक्त विवरणहरु पूर्ण तथा सहि छन् भनि प्रमाणित गर्ने वडा कार्यालयको अधिकारी

नाम: पद: हस्ताक्षर